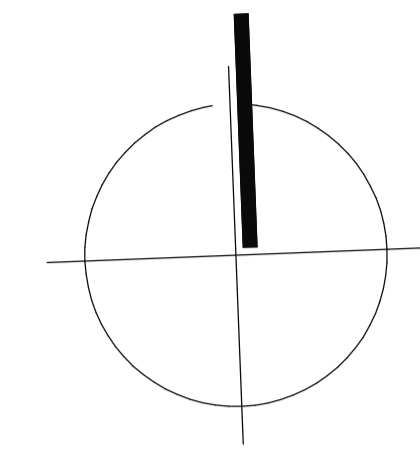


Neben dieser Zeichnung ist die Ausschreibung und die statische Berechnung mit Positions- und Bewehrungsplänen verbindlich. Ausführungspläne der Fachingenieure und Werkpläne von Fachfirmen sind vom Ausführenden auf Übereinstimmung zu prüfen. Verlegepläne und Verarbeitungsvorschriften der Baustoffhersteller sind zu beachten!

Alle Maße sind vom ausführenden Unternehmen auf der Baustelle eigenverantwortlich zu prüfen. Abweichungen von den Plänen der Fachplaner bzw. der Örtlichkeit sind der Bauleitung mitzuteilen.



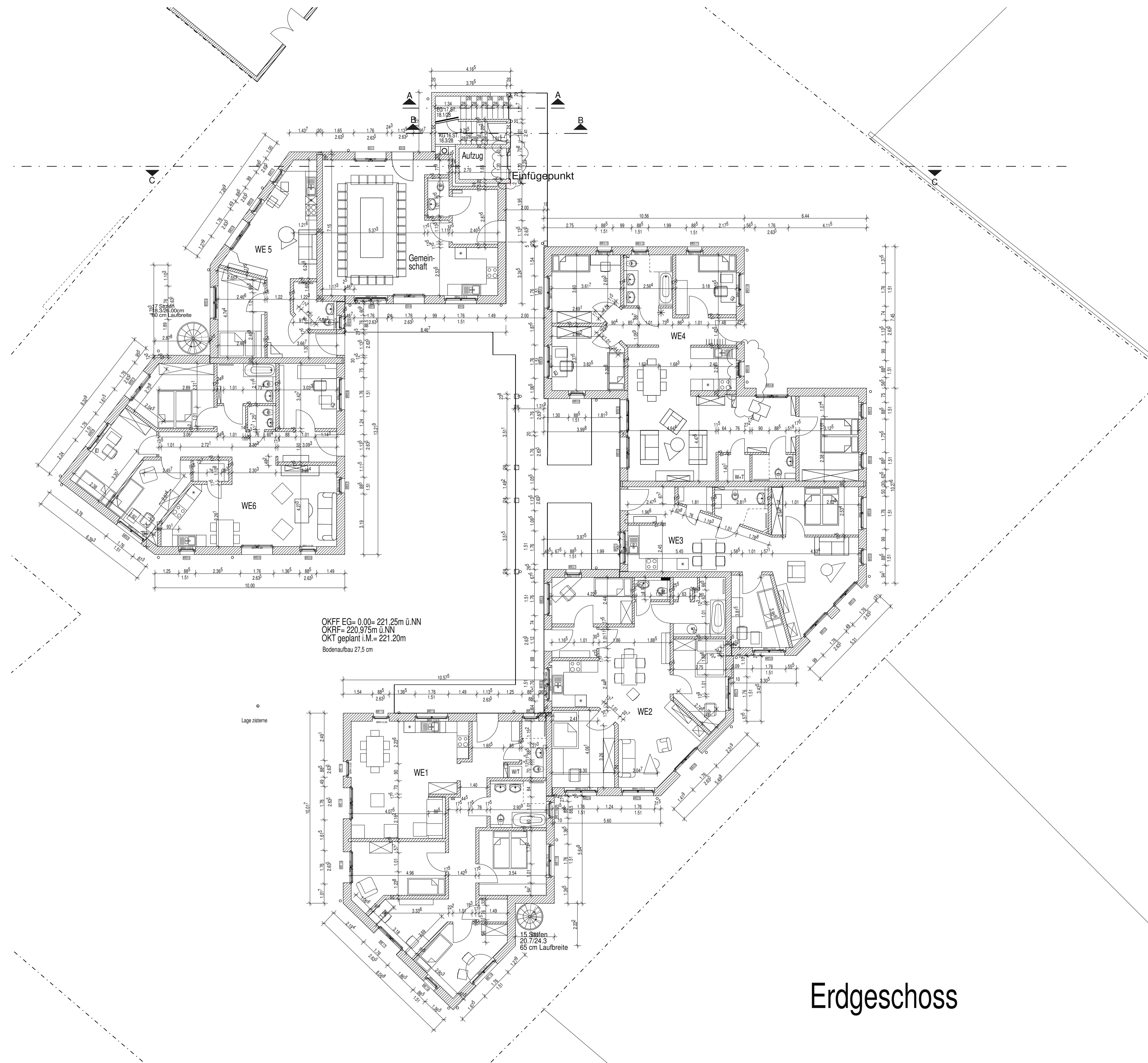
Legende

- Mauerwerk
- Stahlbeton
- Mauerwerk F90
- Holzrahmenbau F30

Innentüren der Aufenthaltsräume  
Rohbaumaass:

- EG 1.01 / 2.13<sup>5</sup>
- OG 0.88<sup>5</sup> / 2.13<sup>5</sup>
- DG 0.88<sup>5</sup> / 2.13<sup>5</sup>

- BRH Brüstungshöhe bezogen auf OKRF
- OKFF Oberkante Fertigfußboden
- OKRD Oberkante Rohdecke
- OKT Oberkante Terrain
- RW Rettungsweg
- RA Rauch- und Wärmeabzug
- UK Unterkante
- UZ Unterzug
- UB Überzug
- RB Ringbalken
- Grundleitung/Fallrohr(RW)



# Erdgeschoss

02	02.02.16	Änderung Aufzug, Fenster WE4
01	28.01.16	Änderung Treppe, Kamin, Fenstertüren
00	11.11.15	Freigabe
Index	Datum	Änderung
Bauvorhaben	PatchWorkHaus in Aachen - gemeinsam leben eG	
Bauherr	c/o Petra Peikert Wildbacher Mühle 39 52074 Aachen	
Architekt	Alte Windkunst Haus-Heyden-Straße 201 52134 Herzogenrath  www.alte-windkunst.de T.: 02407.18879 AWindkunst@aol.com F.: 02407.8437	
Planinhalt	Ausführungsplanung Grundriss Erdgeschoss	
Bearbeitung	Siebenmorgen Frömgen	Blattgröße 594/840
Maßstab	1 / 100	Index/Stand 02/02.02.16
Datum	11.11.2015	
Datei	151021_v5_pw.-1-pro	Plan-Nr. G 5.02